

CONTENIDO



INDUSTRIA

- **Molienda de Soja y Otros Granos:**
 - Variación Período Ene-Dic'15 / Ene-Dic'16,
 - Producción de Derivados de Soja
- **Industrialización vs. Capacidad:**
 - Industrialización de Soja
 - Capacidad Instalada de Molienda y su utilización,



COMERCIO EXTERIOR

- **Importancia del Complejo Soja (Granos y Derivados) en Exportaciones del País**
 - Exportaciones de soja y Participación del Complejo (Granos y Derivados) en las Exportaciones Totales
 - Exportación de soja industrializada y en estado natural
- **Producción Nacional vs. Exportación de Soja en Granos**
- **Participación de la CAPPRO en las Exportaciones del Complejo Soja (Granos y Derivados)**



COMENTARIOS FINALES

DATOS GENERALES


Fuentes: CAPPRO, BCP, OCIT

PRODUCCIÓN 2015-2016*

	ÁREA SEMBRADA Millones de has.	3,34
	RINDE Ton/ha.	2,74
	PRODUCCIÓN Millones Ton.	9,17

(*)datos estimados


INDUSTRIAS - CAPPRO**

	MOLIENDA SOJA MM Ton.	3,62
	RINDE SOJA	Ton
Aceite	19 %	703.410
Harina	73 %	2.641.678
Cascarilla	5 %	186.591

CAPACIDAD INSTALADA 13.830 Ton/día

CAPACIDAD UTILIZADA 72%
(promedio del período Enero-Diciembre 2016)
(cálculo en base a la capacidad nominal)

COMEX PARAGUAY**

	COMPLEJO SOJA MM Ton Base grano	8,28
Granos de Soja Ton		5.369.609
Aceite Ton		698.736
Harina Ton		2.439.713
Cascarilla Ton		91.746

(**)datos acumulados a Diciembre 2016



INDUSTRIA

Resumen Molienda Acumulado a Diciembre 2016

En el mes de diciembre de 2016 hubo una drástica caída del volumen procesado, la mayoría de las plantas industriales cesaron su producción en noviembre por falta de materia prima y en diciembre el volumen de molienda alcanzado fue de tan solo 32.953 ton. de soja.

En el año 2016 se procesó un volumen total de 3.625.805 ton. de soja, casi 40.000 ton. menos que en el año anterior que se procesó un total de 3.665.576 ton.

Como el gremio venía alertando, en el año 2016, se registró un retroceso en el proceso de industrialización de la soja en comparación al año 2015. En el 2016 se retrocedió 5 puntos porcentuales y se pasó de procesar el 44% de la soja que se produce en el país a tan solo el 39%. Esta contracción que está afectando al sector industrial, es triste y lamentable porque Paraguay venía viviendo un proceso de crecimiento en su porcentaje de industrialización, y en el 2016 se esperaba que este porcentaje siga creciendo. Pese a la excelente cosecha, disminuyeron tanto el volumen de molienda como el nivel de industrialización. La perspectiva para este 2017 es que siga cayendo el procesamiento industrial y siga aumentando la exportación en granos en estado natural.

Industrialización vs. Capacidad

Las 32.953 toneladas de soja procesadas en el mes de Diciembre del 2016 representan un nivel de utilización de la capacidad nominal de tan solo el 8%.

El volumen de 3,6 millones de ton. de granos de soja procesado en el 2016 corresponde a un 72% de utilización de la capacidad nominal del año que fue de 5 millones de ton. La industria trabajó por debajo de su capacidad instalada ya que podría procesar aprox. el 50% de la producción del 2016 que fue de 9,2 millones de ton.

Industria - Molienda

	Volúmenes		Variaciones	
	Ene-Dic'15	Ene-Dic'16	Δ Abs.	Δ %
Soja	3.665.576	3.625.805	- 39.771	-1,1%
Otros Granos	70.161	55.653	- 14.509	-20,7%
Total	3.735.737	3.681.458	- 54.279	-1,5%

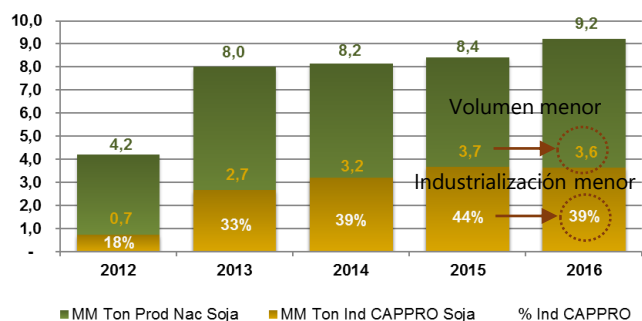
Elaboración propia. Fuente: CAPPRO. Cifras en Ton.

Subproductos de la Soja

	Volúmenes		Variaciones	
	Ene-Dic'15	Ene-Dic'16	Δ Abs.	Δ %
Aceite	708.638	703.411	- 5.227	-0,7%
Harina	2.667.669	2.641.675	- 25.994	-1,0%
Cascarilla	189.509	186.590	- 2.919	-1,5%
Total	3.565.816	3.531.676	- 34.140	-1,0%

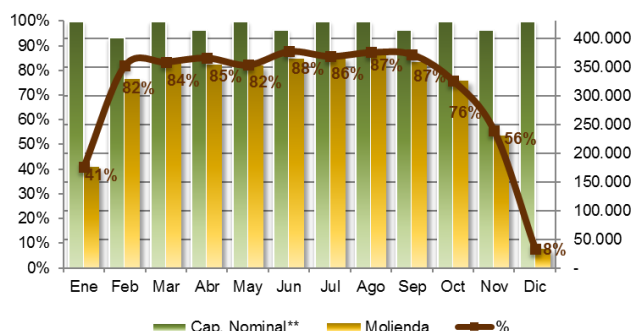
Elaboración propia. Fuente: CAPPRO. Cifras en Ton.

Grado de industrialización CAPPRO - Producción Nacional



Elaboración propia. Fuente: CAPPRO. Cifras en MM Ton.

Capacidad Nominal / Industrialización Cappro



Elaboración propia. Fuente: CAPPRO. Cifras en Ton.



COMERCIO EXTERIOR

Importancia del Complejo Soja (Granos y Derivados) en Exportaciones del País

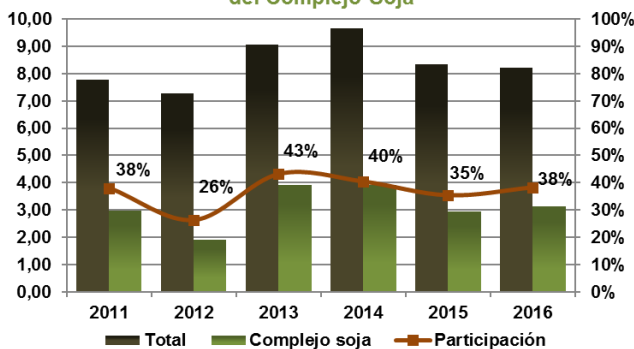
Las exportaciones totales del país en el año 2016 generaron un ingreso de USD 8.224 millones, de los cuales USD 3.147 millones corresponden al Complejo Soja. Esta cifra representa un crecimiento de los ingresos generados por el complejo del 7% con relación al año anterior en que las exportaciones del sector alcanzaron los USD 2.951 millones. El aumento de los valores está relacionado directamente al mayor flujo de embarques de granos de soja que este año 2016 alcanzó un récord de 5,37 millones de ton., un 17% superior al 2015 que fue de 4,58 millones de ton.. El Complejo Soja representó el 38% de las divisas que generaron las exportaciones totales del País. De este 38% que representa el Complejo Soja, el 58% fue exportado como materia prima sin valor agregado, monto que asciende a USD 1.819 millones, contra un 42% que corresponde a la exportación de productos industriales derivados de la soja (aceite, harina y cascarilla) que ascendió a ingresos de USD 1.328 millones.

Producción Nacional vs. Exportación

En el año 2016 se produjo un crecimiento del volumen de exportación de granos de soja comparado con el año 2015, así como un aumento en el porcentaje de la producción de soja exportada.

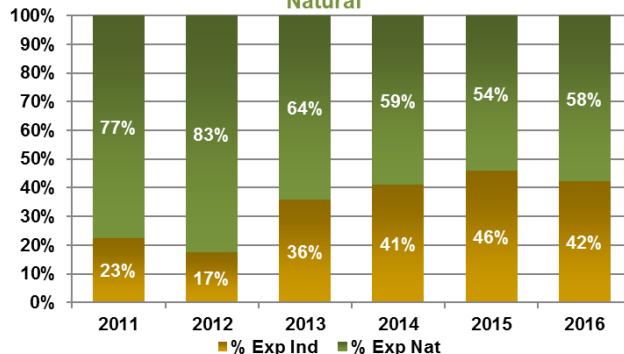
Las exportaciones totales de soja en estado natural alcanzaron al cierre del año 2016 un volumen de 5.369.610 toneladas, volumen 17% superior al del 2015, que representa casi el 60% de la Producción Nacional de soja de este año 2016 que fue de 9,2 millones de toneladas. Uno de los factores de este aumento del volumen exportado de soja en granos es el régimen de admisión temporaria argentino que registró en el 2016 un volumen importado de aprox. 700.000 ton. de soja de Paraguay.

Exportaciones Totales del País vs. Exportaciones del Complejo Soja



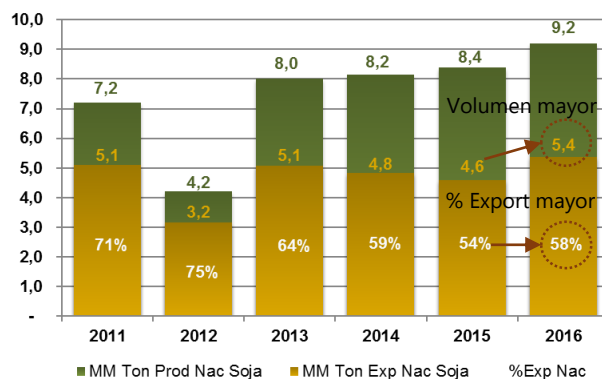
Elaboración propia. Fuente: BCP. Cifras en MMM U\$D

Exportación de Soja Industrializada y en Estado Natural



Elaboración propia. Fuente: BCP. Cifras en U\$D.

Producción / Exportación Nacional de Soja



Elaboración propia. Fuente: BCP, CAPPRO. Cifras en MM Ton.



COMERCIO EXTERIOR

Exportaciones Complejo Soja (Granos y Derivados) – Participación CAPPRO

Las empresas asociadas a la **CAPPRO** tienen una fuerte participación en las exportaciones de los principales rubros agrícolas del país y especialmente en los productos derivados. En el año 2016 representaron casi el 100% de la cantidad de aceites y harinas oleaginosas producidas y exportadas por el país. La producción de soja y su industrialización, es la actividad agroindustrial más importante del país, tanto por su área y volumen de producción como por el aporte económico a través de los ingresos por las exportaciones de granos y los productos derivados de la industria de molienda (harina, cascarilla y aceite).

Las empresas que conforman la **CAPPRO** tienen una gran relevancia en la generación de divisas y puestos de trabajo en el Paraguay apuestan fuertemente en el desarrollo del país impulsando y defendiendo el procesamiento industrial de oleaginosas.



COMENTARIOS FINALES

La CAPPRO ha advertido y señalado en reiteradas ocasiones sobre esta situación de peligro a la cual el sector agroindustrial se enfrentó y se sigue enfrentando y que, de no tomar el Gobierno las debidas medidas correctivas, restringirá y afectará la viabilidad y sustentabilidad del negocio.

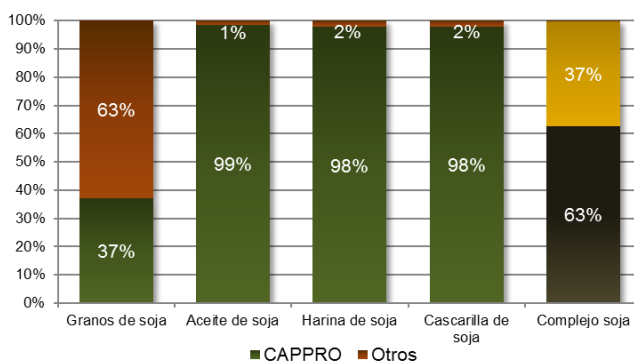
Los temores de un escenario poco favorable en el 2016 se cumplieron, el sector se contrajo y pese a la excelente cosecha, se retrocedió tanto en el agregado de valor como en el nivel de industrialización y la mayoría de las plantas industriales cesaron su producción en noviembre por la falta de materia prima. Lastimosamente para este 2017 el panorama tampoco se presenta alentador.

Haciendo un mayor énfasis a esta problemática, si esta situación persiste, la industria de molienda de oleaginosas en Paraguay corre el riesgo de ir mermando o inclusive desaparecer. Esto repercutirá de manera negativa en todo el país, acarreará suspensión de empleos y/o despidos de personal, afectando no solo a nuestra industria, sino también a otras industrias y actividades anexas. Otro sector que se verá afectado es el de los productores; que, sin industria nacional quedarán a merced de los precios que ofrezcan las fábricas Argentinas y otros compradores, que demandan los granos de manera estacional y solo cuando les conviene. El sector agroindustrial genera aprox. el 29% del valor bruto de la producción total del país, representa el 62% del valor total de las exportaciones del Paraguay y se puede estimar que el empleo que genera representa el 30% de la PEA total del país.

Exportaciones totales

	2013	2014	2015	2016
Granos de soja	5.081.996	4.831.667	4.575.867	5.369.609
% Cappro	67%	49%	37%	36%
Aceite de soja	519.102	592.369	698.561	698.736
% Cappro	88%	81%	99%	100%
Harina de soja	1.945.022	2.285.014	2.498.645	2.439.713
% Cappro	89%	84%	98%	98%
Cascarilla de soja	75.278	74.920	70.569	91.746
% Cappro	100%	100%	98%	100%

Elaboración propia. Fuente: BCP, OCIT. Cifras en Ton.



Elaboración propia. Fuente: BCP, OCIT. Cifras en Ton.